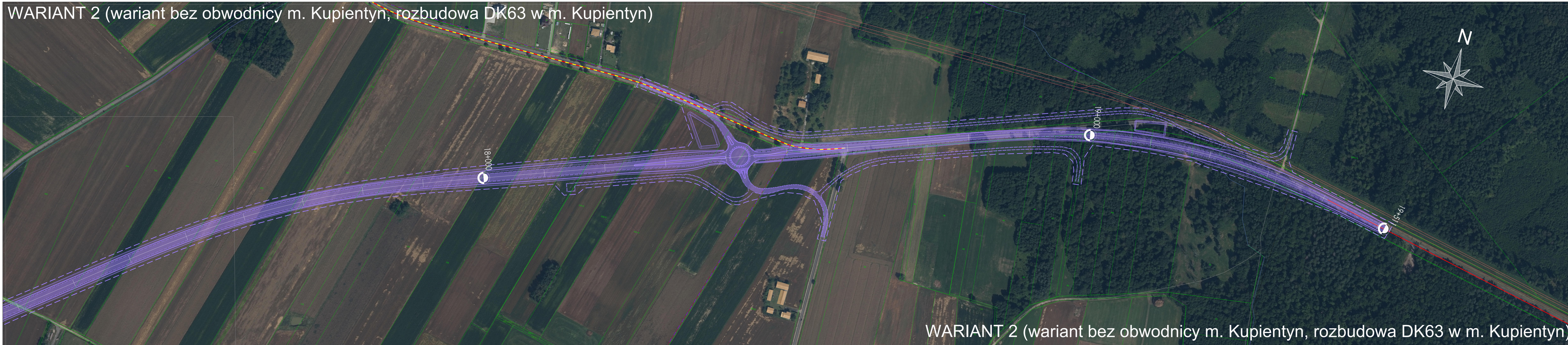


WARIANT 2 (variant bez obwodnicy m. Kupientyn, rozbudowa DK63 w m. Kupientyn)



WARIANT 2 (variant bez obwodnicy m. Kupientyn, rozbudowa DK63 w m. Kupientyn)

LEGENDA:

- warian 2
- wstępny zakres inwestycji
- WGWD - wiadukt drogowy
- proj. ekran akustyczny
- granicz. działek
- istniejąca linia kolejowa nr 55
- granicz. administracyjna gmin
- istniejące ciekły
- istniejąca linia elektroenergetyczna WN
- istniejąca sieć gazowa w/c
- istniejący rurociąg przesyłowy naftowy
- istniejące zabudowania
- istniejące zabudowania przeznaczone do wyburzenia
- odcinki DK63 bez zjazdów
- chodnik

Przebieg wariantu W2 przedstawiono na rysunkach:
03K01
03K02
03K03
03K04
03K05
03K06
03K07
03K08
03K09
03K10

Przebieg wariantu W2K przedstawiono na rysunkach:
03K01
03K02
03K03
03K04
03K05
03K06
03K07
03K08
03K09
03K10

0 20 100 200m
1cm

INWESTOR:
SKARB PAŃSTWA - GENERALNY DYREKTOR DRÓG KRAJOWYCH I AUTOSTRAD
reprezentowany przez Generalną Dyrekcję Dróg Krajowych i Autostrad
Oddział w Warszawie
ul. Mińska 25, 03-808 Warszawa

JEDNOSTKA PROJEKTOWA:
LAFRENTZ POLSKA sp. z o.o.
ul. Kamiennogórska 22, 60-179 Poznań

Stadium:	Akcja informacyjna nr 2	Nr rysunku/arkusza:	03/10
Zadanie:	Budowa obwodnicy Sokółowa Podlaskiego w ciągu dróg krajowych nr 62 i 63	Skala:	1:2000
Nazwa rysunku:	Plan sytuacyjny - wariant 2	Data:	wrzesień 2021r.