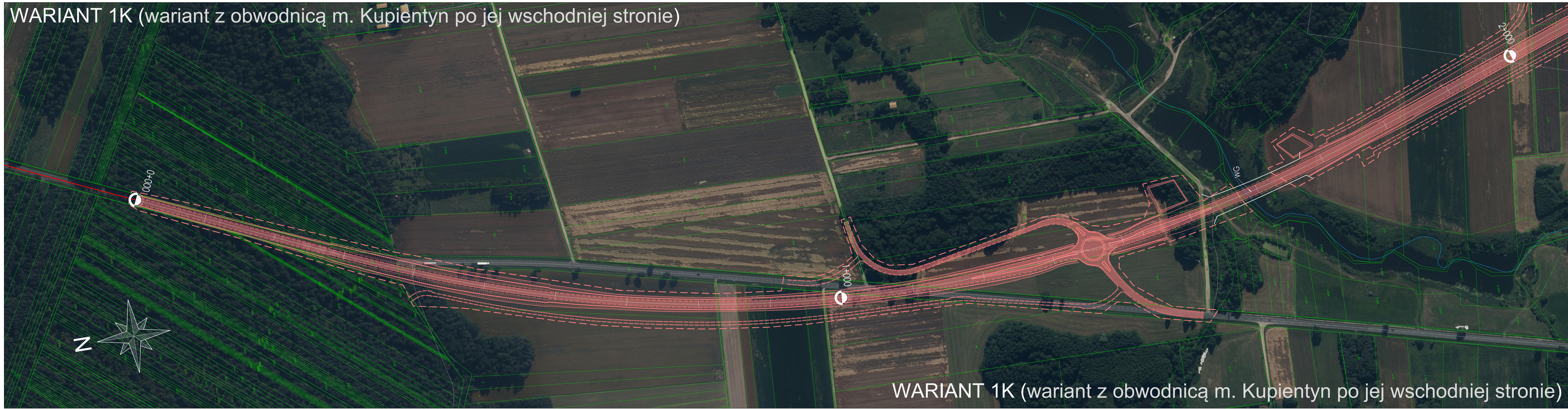


WARIANT 1K (wariant z obwodnicą m. Kupientyn po jej wschodniej stronie)



WARIANT 1K (wariant z obwodnicą m. Kupientyn po jej wschodniej stronie)

LEGENDA:

- wariant 1K
- wstępny zakres inwestycji
- WGW/D - wiadukt drogowy
- proj. ekran akustyczny
- granice działek
- istniejąca linia kolejowa nr 55
- granica administracyjna gmin
- istniejące ciek
- istniejąca linia elektroenergetyczna WN
- istniejąca sieć gazowa w/c
- istniejący rurociąg przesyłowy naftowy
- istniejące zabudowania
- istniejące zabudowania przeznaczone do wyburzenia
- chodnik

Przebieg wariantu W1 przedstawiono na rysunkach:

- 02K/01
- 02K/02
- 02K/03
- 02K/04
- 02K/05
- 02K/06
- 02K/07
- 02K/08
- 02K/09

Przebieg wariantu W1K przedstawiono na rysunkach:

- 02K/01
- 02K/02
- 02K/03
- 02K/04
- 02K/05
- 02K/06
- 02K/07
- 02K/08
- 02K/09

0 20 100 200m
1cm

INWESTOR:
SKARB PAŃSTWA - GENERALNY DYREKTOR DRÓG KRAJOWYCH I AUTOSTRAD
 reprezentowany przez Generalną Dyрекcyję Dróg Krajowych i Autostrad
Oddział w Warszawie
 ul. Mińska 25, 03-808 Warszawa

JEDNOSTKA PROJEKTOWA:
LAFRENTZ POLSKA sp. z o.o.
 ul. Kamiennogórska 22, 60-179 Poznań

Stadium:	Akcja informacyjna nr 2	Nr rysunku/arkusza:	02K/01
Zadanie:	Budowa obwodnicy Sokolowa Podlaskiego w ciągu dróg krajowych nr 62 i 63	Skala:	1:2000
Nazwa rysunku:	Plan sytuacyjny - wariant 1K	Data:	wrzesień 2021r.